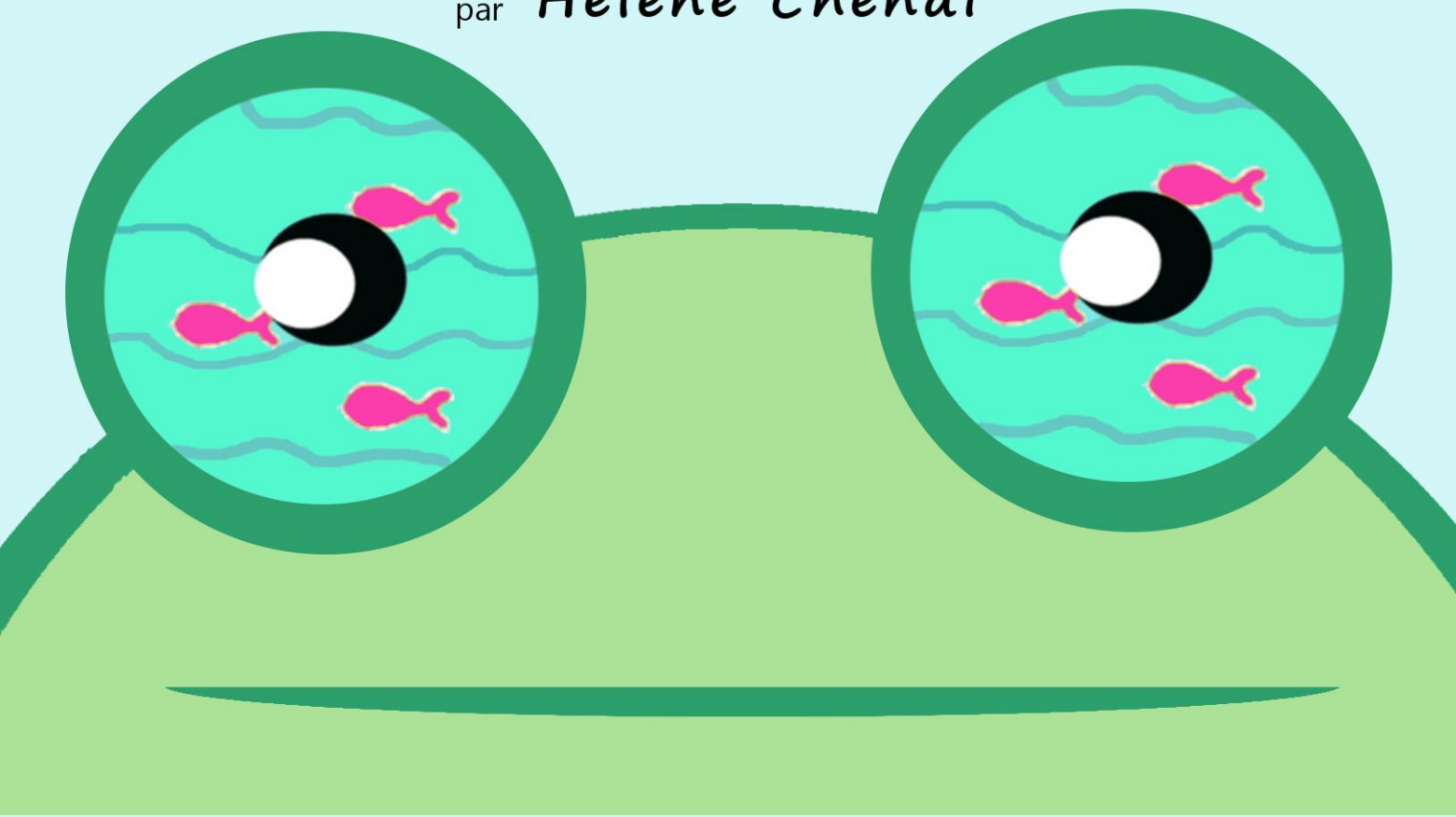




Les yeux de la grenouille

*Spectacle Contes et Comptines
pour les tout-petits*

par *Hélène Chendi*



Tarif: nous contacter

Public: 0-5 ans

Durée: 30 min

Hélène Chendi a été bercée par les contes. Elle intègre les cours d'art dramatique de Partick Lassarte et travaille sous sa direction. Elle suit au Conservatoire de Paris 12e, une formation à l'art du Conte avec Gilles Bizouerne et différents intervenants en Chant, Théâtre Dansé et Petite Enfance. Elle se spécialise dans les spectacles pour les tout-petits.



Compagnie L'Arbre à Palabres

07 83 64 34 47

cielarbreapalabres@gmail.com



Cie L'Arbre à Palabres (La Roche sur Yon - 85)

Association loi 1901

Siret: 812 382 695 000 11

Licence d'entrepreneur de spectacles

n°2-1087771

n°3-1087772

Spectacle sur l'eau et le ciel

Des contes traditionnels tentent de nous expliquer pourquoi le ciel est si haut, pourquoi la grenouille a de si gros yeux, pourquoi les animaux sont dehors quand il pleut.

Des jeux de doigts et des chansonnettes viennent se glisser.

On y rencontre beaucoup d'animaux et de personnages insolites, incarnés par la conteuse.

Des instruments à effets sonores, des accessoires visuels, des jeux de cache-cache.

Ce spectacle plein de surprises stimule l'imaginaire des tout-petits, les invite à participer et les familiarise avec les lois de la nature.



Ce spectacle né en 2013 reçoit un bel accueil. Il a été joué au festival des Art Vivants à Clécy (14), en Vendée (85) à la Roche sur Yon (école Jean Moulin et maison de quartier du Bourg), dans les écoles Sainte Marie au Fenouiller et Notre Dame aux Clouzeaux. Il a été donné également au Casa Poblano à Montreuil (93).

"Les tout-petits ne représentent pas le plus facile des publics : il en faut du talent, il en faut du savoir-faire, il en faut de l'imagination : la conteuse Hélène Chendi possède tout cela" - Dolcerama



*Tombe, tombe la pluie.
Petit escargot sort sa tête,
La grenouille ouvre des yeux
Tout remplis d'eau.
Elle regarde le ciel
Pourquoi est-il si haut ?*